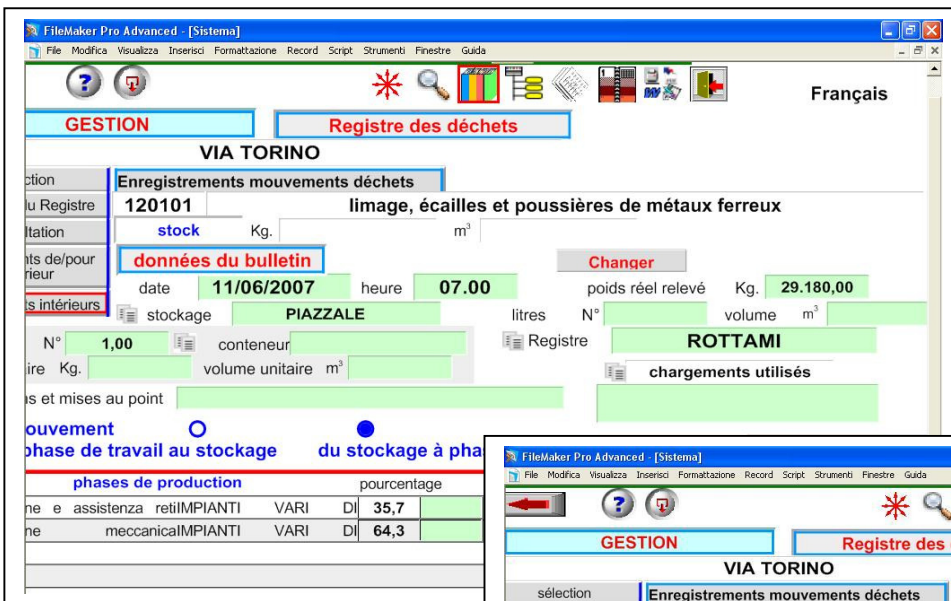


### 4) UN ENREGISTREMENT FACILE EST CORRECT

L'enregistrement des mouvements demande peu de données, car en avance nous avons représenté le déchet et les fournisseurs. Cette fonction peut être utilisée soit par le producteur des déchets que par l'entreprise qui fait traitement ou élimination..

De manière facile nous pouvons enregistrer les mouvements de chaque phase de production aussi.

Sistema Ambiente aide à le faire bien



Avec une fonction à différente nous pouvons enregistrer les mouvements des matières secondes.

